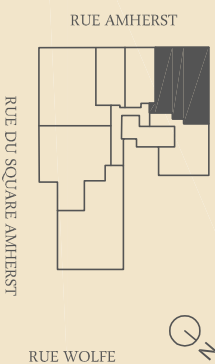
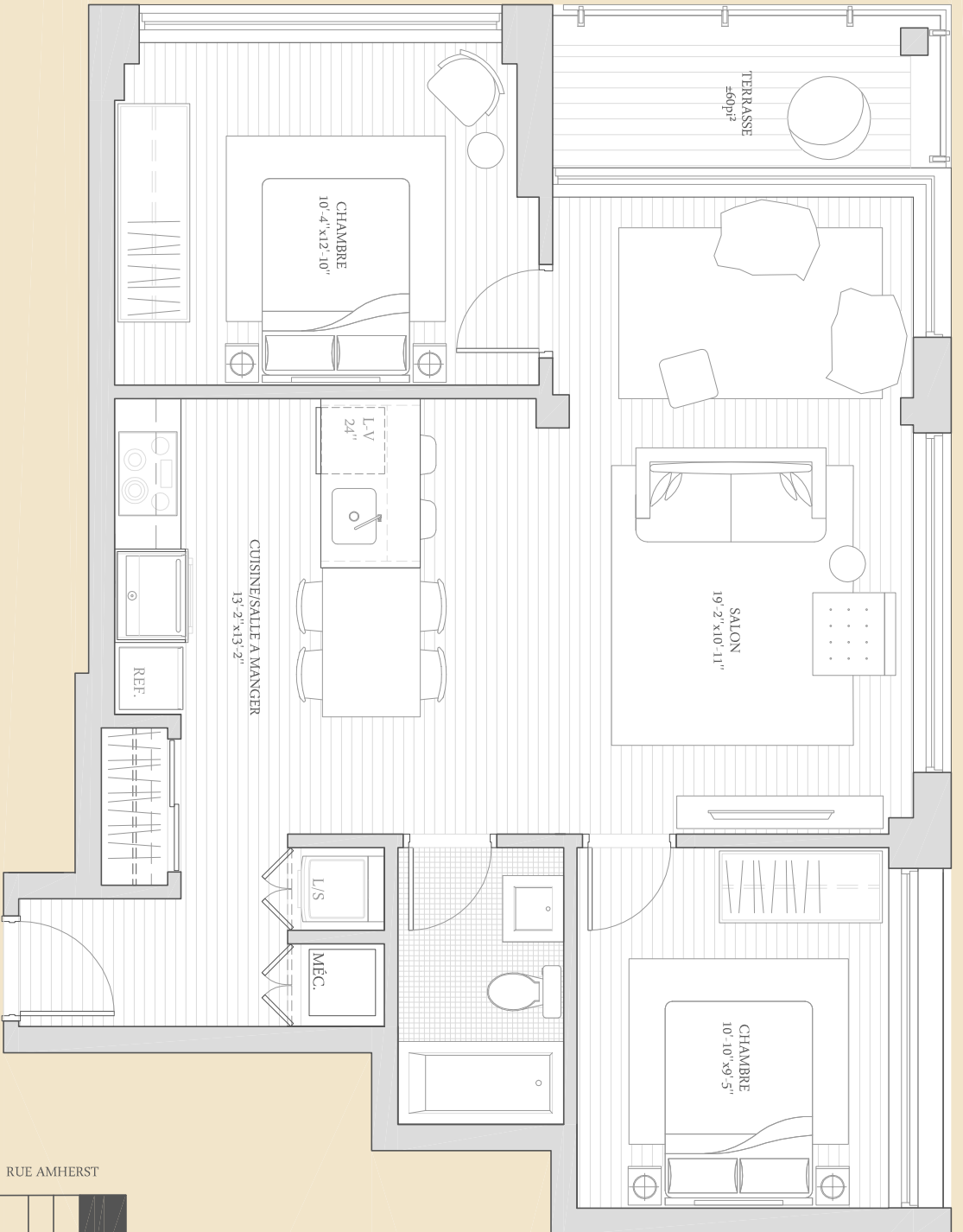


11.3m [37'-1"]

7.9m [26']



# LOGEMENT 506

Deux chambres

±77 m<sup>2</sup> / ±831 pi<sup>2</sup>



NOTES IMPORTANTES : Les plans sont sujets à changements sans préavis. Les superficies indiquées représentent les surfaces brutes incluant les murs extérieurs et mitoyens. Toutes les dimensions montrées sont approximatives et peuvent varier lorsque construit. Le mobilier est montré à titre d'information seulement.